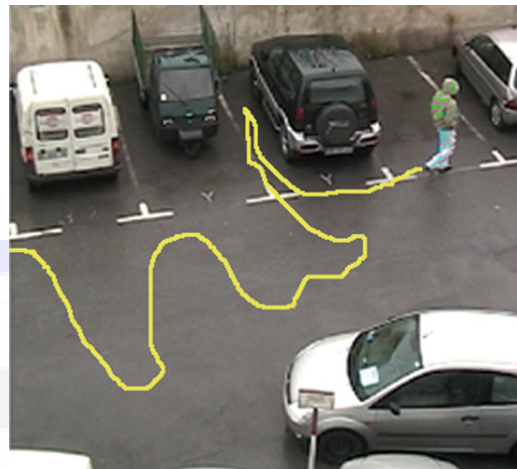
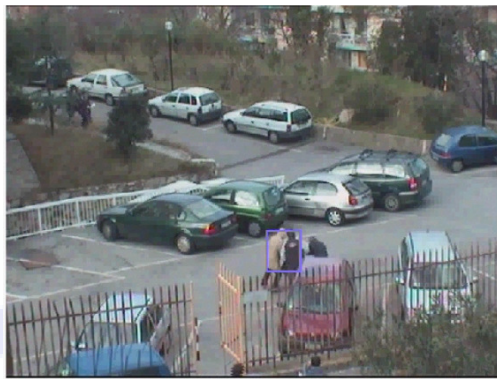


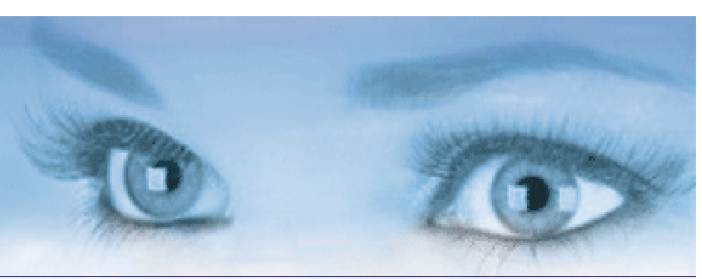


VTrack-BehaviourAnalysis

Il modulo **VTrack-BehaviourAnalysis** consente di rilevare e segnalare automaticamente e in tempo reale comportamenti anomali di soggetti di interesse all'interno di aree virtuali.

- Funzionalità **Panic/Disorders**: allarme su rilevazione di brusche o anomale variazioni di velocità e/o accelerazione di soggetti di interesse all'interno di aree virtuali configurabili
- Funzionalità **Loitering**: allarme su rilevazione di soggetti di interesse che rimangono localizzate all'interno di aree virtuali configurabili oltre un determinato tempo
- ✓ Illimitate aree virtuali configurabili
- ✓ Classificazione dei soggetti di interesse sulla base di forma e dimensioni
- ✓ Possibilità di mascherare aree non di interesse





VTrack-BehaviourAnalysis

Requisiti tecnici

- ✓ Compatibile con qualsiasi architettura hardware PC based
- ✓ Disponibile sia per ambienti Windows sia per ambienti Linux
- ✓ Acquisizione flussi video da telecamere analogiche attraverso schede di acquisizione video DirectX o VideoForLinux compatibili
- ✓ Acquisizione flussi video da telecamere IP o videosever compatibili (Milestone, Axis, Acti, Lumenera)
- ✓ Acquisizione di flussi video compressi in tutti i formati standard (JPEG, MPEG4, H264, ...)
- ✓ Area minima del soggetto di interesse per essere rilevato con la massima efficacia: 50-70pixel
- ✓ Frame rate minimo per prestazioni ottimali: 8-10fps*
- ✓ Onere computazionale**:

	Risol. Immagine CIF (352x288)	Risol. Immagine 4CIF (704x576)
Processore 1,6GHz 1GB RAM	3 flussi video elaborati a 10fps	1 flussi video elaborati a 5fps
Processore DualCore 1,6GHz 1GB RAM	5 flussi video elaborati a 10fps	2 flussi video elaborati a 10fps
Processore QuadCore1,6GHz 1GB RAM	8 flussi video elaborati a 10fps	4 flussi video elaborati a 10fps

* Non si riscontrano miglioramenti sensibili delle prestazioni per frame rate superiori a 10-12fps

** Valori di riferimento basati su dati sperimentali

VTrack - Video Analisi per ambienti intelligenti

La tecnologia VTrack è la piattaforma di Video Analisi creata da TechnoAware per la realizzazione di prodotti e soluzioni per la videosorveglianza automatica.

Nata dai risultati di oltre 25 anni di attività di ricerca del gruppo ISIP40 del DIBE di Genova, la tecnologia VTrack raccoglie in librerie software tutti i metodi e gli algoritmi più aggiornati per l'analisi automatica e in tempo reale di flussi video.

I prodotti VTrack sono compatibili con le piattaforme Milestone Xprotect Corporate, Enterprise e Professional

